

# INFO RIVERAINS

NOVEMBRE  
2018

LA DHUYS/ N°3



Ferrailage de l'arrière gare de la station.

## Coup d'œil sur l'avancée des travaux !

Essentielles pour l'arrivée du tunnelier en 2019, les interventions complexes sur la chambre souterraine, amorcées en avril 2018, avancent bien à La Dhuis. La modification des horaires de chantier porte ses fruits. Le creusement d'une partie des galeries est achevé. L'autre partie se poursuit sur le reste de l'ouvrage. Du côté de l'arrière gare, les choses évoluent également puisque le boulevard Gabriel Péri va maintenant pouvoir être remis à son état initial.

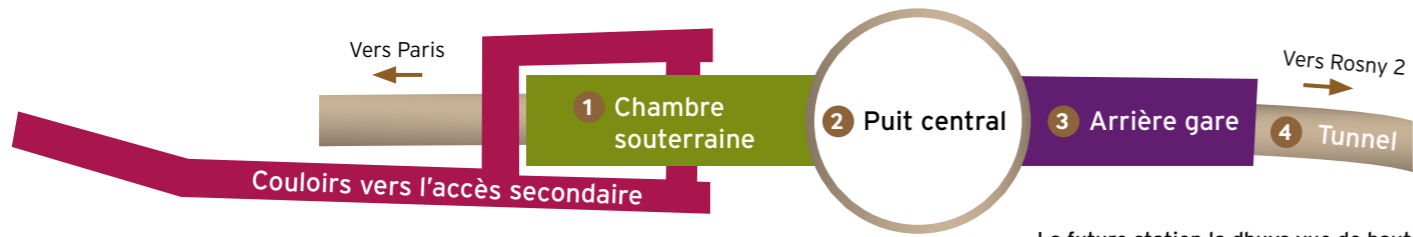
Tous ces travaux à La Dhuis s'inscrivent au cœur du prolongement de la ligne 11 puisqu'ils ont comme objectif de permettre l'arrivée du tunnelier. Celui-ci partira de La Dhuis pour rejoindre la future station Serge Gainsbourg l'année prochaine.

Conscients de l'importance de partager l'avancée des travaux avec les riverains qui vivent le chantier au jour le jour, les porteurs du projet ont souhaité diffuser cette nouvelle édition de la lettre d'information de la ligne 11.

L'équipe projet

## Point d'étape sur les travaux

La station La Dhuis est essentielle puisqu'elle est le puits d'entrée du tunnelier du prolongement de la ligne 11. Le creusement des différentes parties de la station, réalisé minutieusement, avance bien.



La future station la dhuis vue de haut

### CREUSEMENT DE LA CHAMBRE SOUTERRAINE

La chambre souterraine ① doit être créée pour accueillir les différentes pièces du tunnelier du prolongement de la ligne 11. Il y sera monté avant de creuser le tunnel vers Les Lilas. La chambre est réalisée en 7 sections distinctes (voir zoom de la page 3) depuis le puits central ②. Les deux galeries latérales (inférieures et supérieures) sont aujourd'hui complètement creusées. Les travaux à venir vont donc consister à creuser les sections centrales de la chambre souterraine.

### RÉALISATION DE L'ARRIÈRE GARE

Concernant la réalisation de l'arrière gare ③, qui accueillera une partie des quais de la future station, le terrassement est achevé jusqu'au niveau du «radier», c'est-à-dire le sol de la future station. Les travaux d'étanchéité des parois de l'arrière gare sont également terminés, ce qui permet de commencer la phase de ferrailage. Cela consiste à mettre en place des armatures métalliques, acheminées quotidiennement au sein de l'arrière gare, pour permettre le coulage du béton et ainsi consolider l'ensemble du volume.

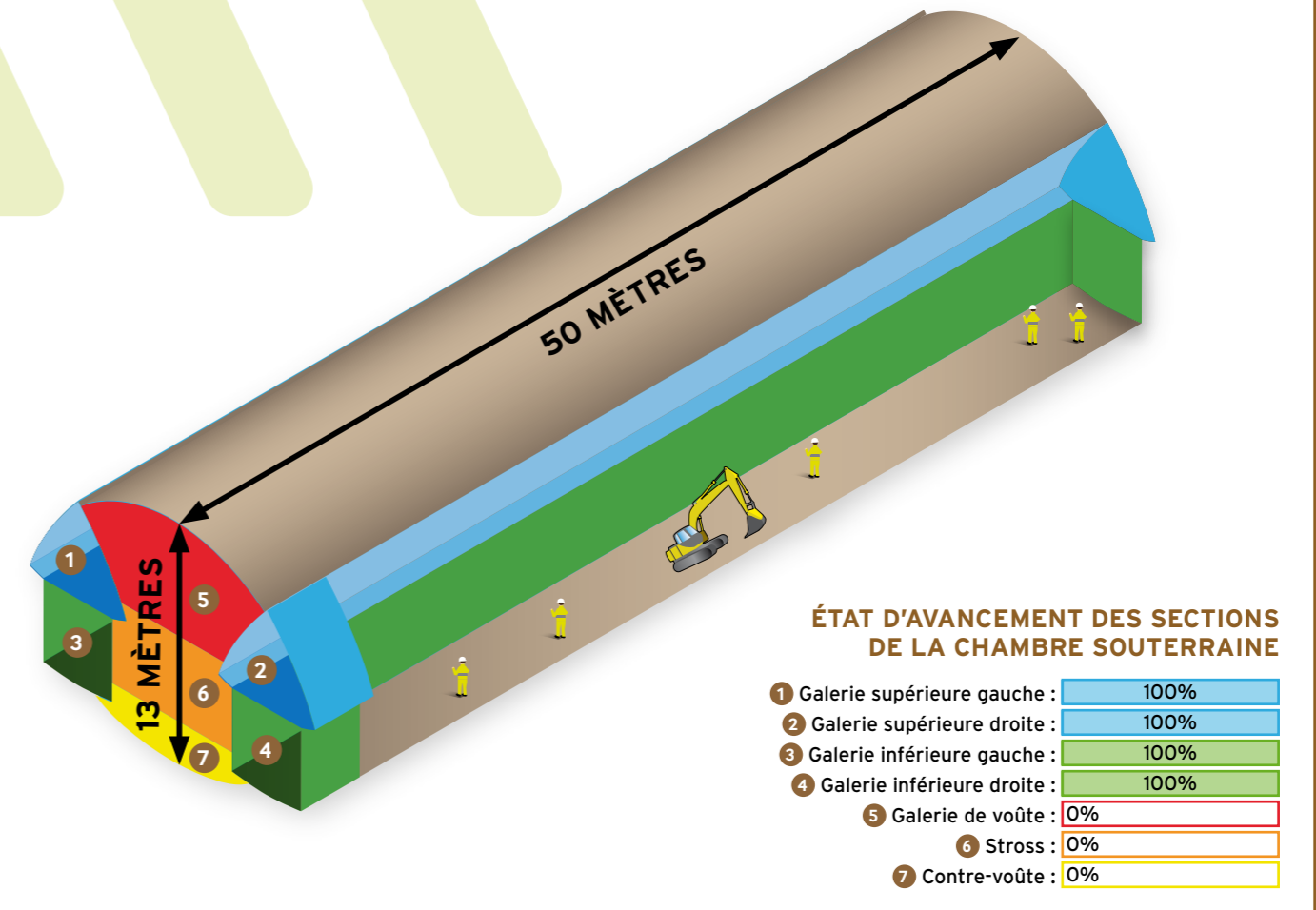
### TUNNEL DE L'ARRIÈRE GARE

Au niveau de l'ancienne position du boulevard Gabriel Péri, les parois moulées du tunnel de l'arrière gare ④ sont terminées. Une dalle de couverture a été construite pour poursuivre le terrassement du tunnel en souterrain, sans intervention en surface. Cette dalle permet ainsi de rebasculer le boulevard Gabriel Péri à sa position initiale dès le mois de novembre 2018. Le terrassement de ce tunnel de 20 mètres de long commencera début 2019.



Les deux galeries de la chambre souterraine sont creusées depuis le puits central du chantier.

### ZOOM SUR LE CREUSEMENT DE LA CHAMBRE SOUTERRAINE

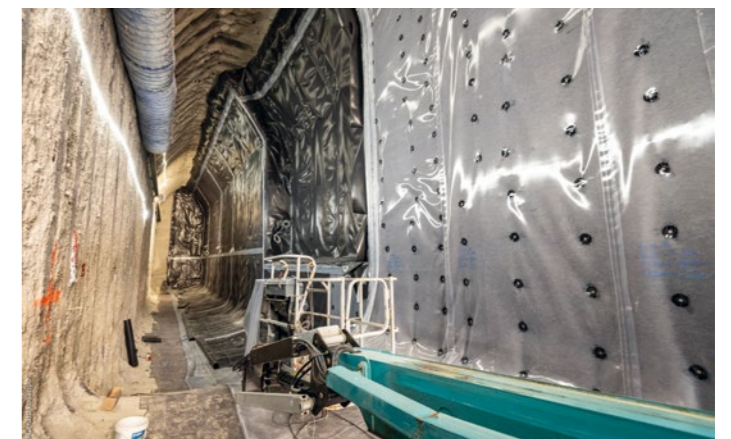


## Limiter l'impact pendant les travaux

La réalisation de la future station La Dhuis et du puits d'entrée du futur tunnelier nécessite un chantier de grande envergure. Il génère inévitablement beaucoup de bruit. Les porteurs du projet mettent en place de nombreuses mesures acoustiques pour tenter de réduire les nuisances sonores autant que possible.

### LES MESURES ACOUSTIQUES MISES EN PLACE

- Le compresseur, engin très bruyant, a été déplacé dans l'arrière gare pour l'isoler au maximum des habitations.
- Une bâche acoustique a été posée en fond de puits pour limiter la montée du bruit.
- Une autre bâche anti-bruit a été posée entre le puits et l'immeuble situé au 25 rue Lucien Piron.
- Le ventilateur principal va être déplacé du haut du puits vers le fond du puits, au niveau de l'arrière gare. Cela implique le percement de la paroi moulée entre l'arrière gare et le puits, qui vient d'être achevé.



# L'information au cœur du chantier

La bonne information du chantier est une priorité pour les porteurs du projet. Plusieurs moyens d'informations sont à votre disposition sur le site internet du projet :

- les lettres d'informations;
- les flashes d'information sur l'actualité des travaux;
- les fiches du dossier d'information pour tout comprendre du projet au delà des travaux.

Par ailleurs, des panneaux d'informations sur site permettent d'informer les riverains sur le chantier en cours.

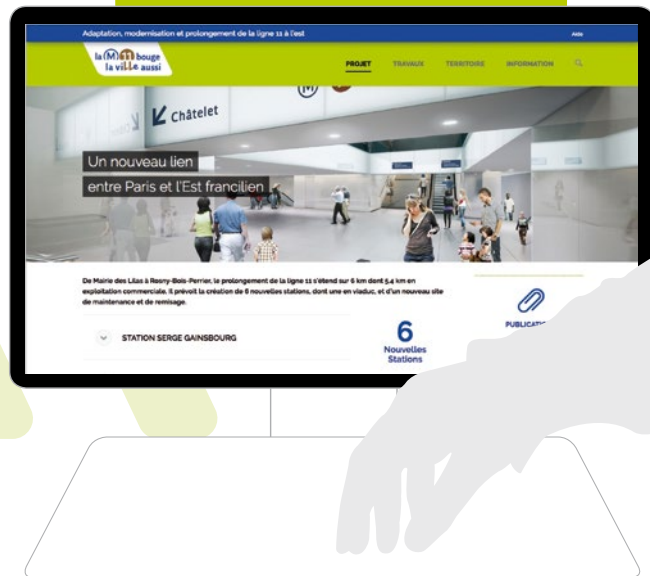
RESTEZ CONNECTÉS



INSCRIVEZ-VOUS

à la newsletter sur :

[www.prolongementligne11est.fr](http://www.prolongementligne11est.fr)



## PORTRAIT

### DEUX CHARGÉS D'INFORMATION

Accompagnant le chantier d'adaptation, de modernisation et de prolongement de la ligne 11, leur mission est d'informer les riverains, les voyageurs et les commerçants sur l'avancée des travaux et leurs effets sur la vie de votre quartier.

Du lundi au vendredi, de 9h à 17h, ils sont à votre écoute pour répondre à vos interrogations ou pour vous orienter vers les bonnes personnes en cas de questions pratiques liées au chantier.

Gérald TECHI



Par mail : [gerald.techi@ratp.fr](mailto:gerald.techi@ratp.fr)  
Par tél : 06 22 04 29 34

Laurent GOLDLUST



Par mail : [laurent.goldlust@ratp.fr](mailto:laurent.goldlust@ratp.fr)  
Par tél : 06 10 56 26 82

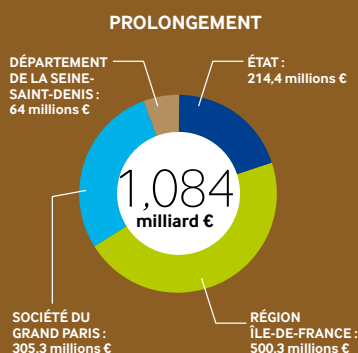
## EN CHIFFRES

**2** maîtres d'ouvrage :

Île-de-France mobilités, l'autorité organisatrice des transports en Île-de-France, qui veille au respect du programme, du calendrier et des coûts tout au long du projet, et la RATP, exploitant de la ligne 11, qui conçoit et réalise les travaux.

**1,3** milliard d'euros

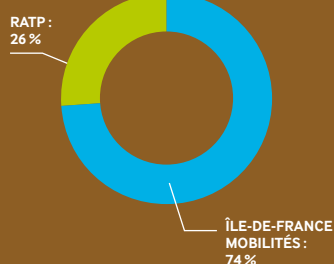
dont 214 millions d'euros pour l'adaptation des stations existantes



**39** nouvelles rames

composées de 5 voitures en intercirculation à l'horizon 2022

FINANCEMENT DU NOUVEAU MATÉRIEL ROULANT



## CALENDRIER

**2015**  
début des interventions préalables

**2016**  
début des travaux de génie civil

**fin 2022**  
mise en service